

Unidade 3: Linguagem de programação



3.2. Ambiente de trabalho

Após a instalação do aplicativo (procedimentos descritos no Apêndice A), o usuário deverá iniciá-lo. A janela inicial será aberta, conforme ilustra a Figura 3.1.

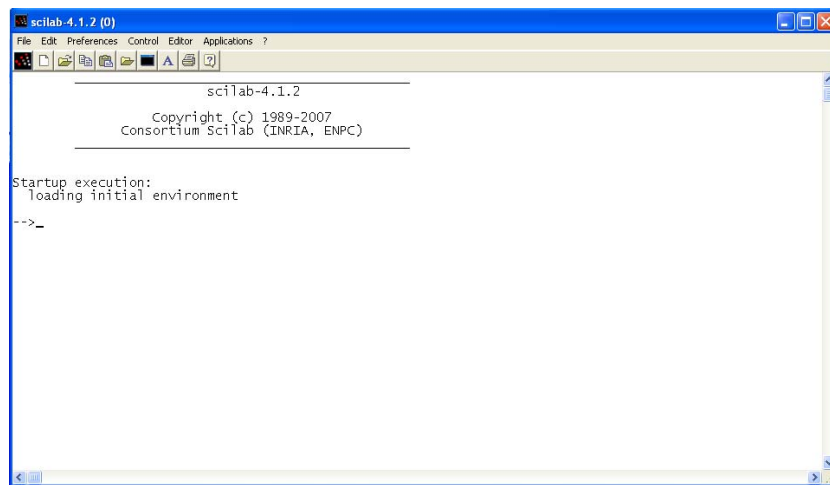


Figura 3.1: A janela do programa Scilab (versão 4.1.2).

Na Figura 3.1, observa-se que o cursor do Scilab (prompt) é representado por uma seta (-->), e que o mesmo permanece piscando. Os comandos devem ser inseridos após o cursor seguido da tecla enter (↵) para execução dos mesmos.

Na parte superior da janela têm-se os seguintes menus:

- File
- Edit
- Preferences
- Control
- Editor
- Applications
- ? (Help)

Cada um desses menus pode ser expandido em sub-menus ao clicar sobre eles. Também na parte superior da janela encontram-se teclas de acesso rápido, simbolizadas por figuras (ícones), conforme ilustra a Figura 3.2.

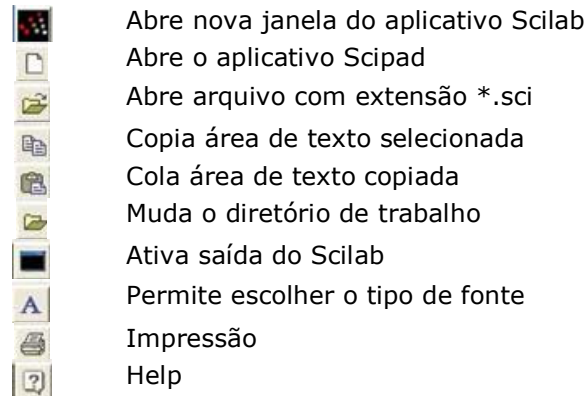


Figura 3.2: Teclas de acesso rápido do programa Scilab.

É possível a qualquer momento obter ajuda, clicando sobre o comando *help*, através da opção na barra de tarefas, da tecla de atalho, ou simplesmente digitando-se na linha de comando do Scilab o comando *help()* ou *help*. É aberta a janela ilustrada pela Figura 3.3 (Scilab Browse Help), onde o usuário pode navegar pelos tópicos disponíveis.

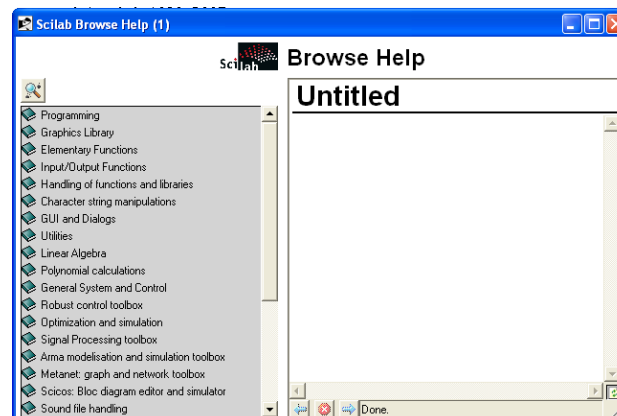


Figura 3.3: A janela de ajuda do programa Scilab.